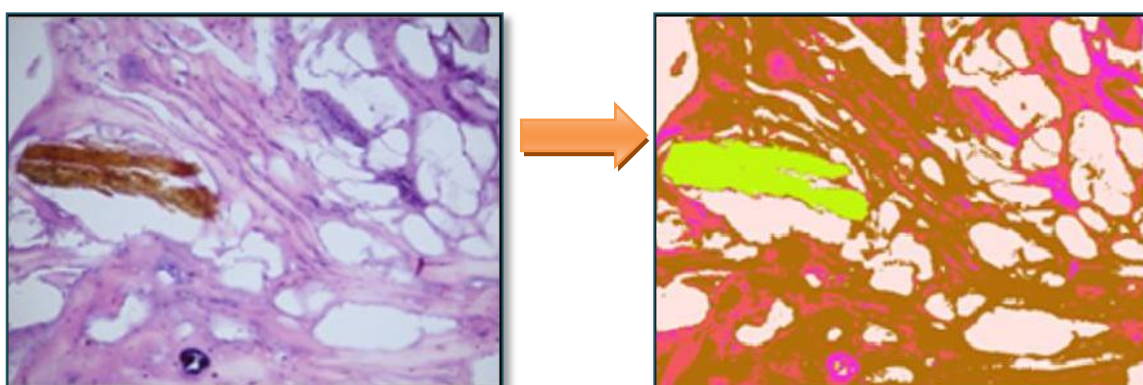


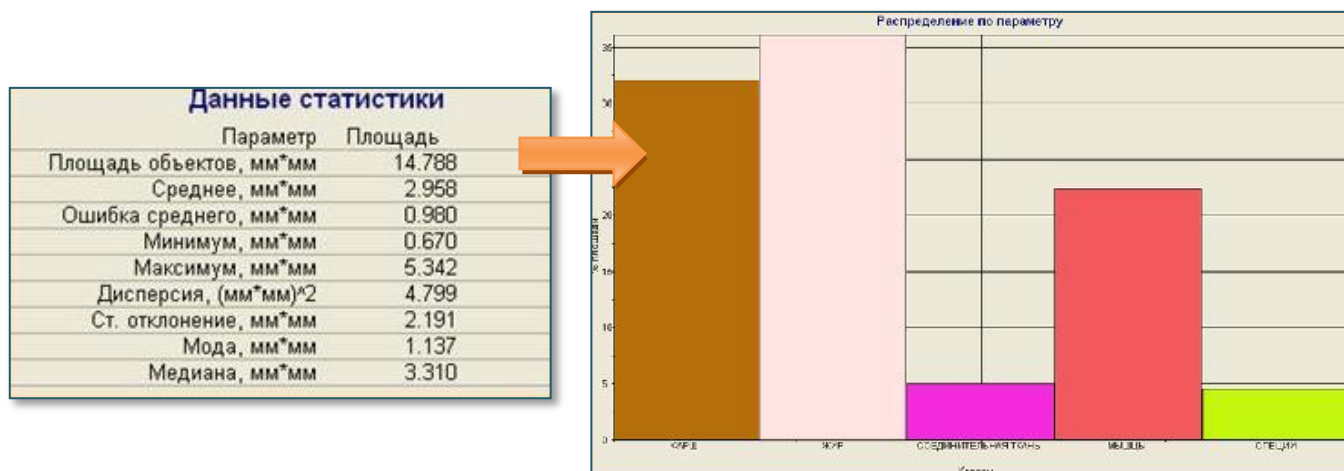
Процентное соотношение составляющих колбасы

Методика определяет процентное соотношение составляющих колбасы, таких как фарш, жир, специи, мышечной и соединительной тканей. По результатам методики производится контроль качества выпускаемой продукции.

Для окраски препаратов колбасы использовался гематоксилин. Препарат устанавливается на предметный столик микроскопа. Оператор выбирает интересующее его поле зрения и осуществляет ввод изображения с помощью системы ввода в программу АргусСофт.



Оператор выделяет участки изображения, соответствующие фаршу, специям, жиру, соединительной и мышечной ткани. Каждый участок изображения псевдоокрашивается цветом, выбранным оператором.



После выделения интересующих участков изображения (фарш, специи, жир, соединительная и мышечная ткань) производится измерение участков изображения и выводятся результаты статистической обработки. По результатам статистической обработки строится диаграмма.

000 «Диаэм»

www.dia-m.ru

Москва
ул. Магаданская, 7/3
тел./факс:
(495) 745-0508
sales@dia-m.ru

Новосибирск
пр. Акад.
Лаврентьева, 6/1
тел./факс:
(383) 328-0048
nsk@dia-m.ru

Казань
ул. Парижской
Коммуны, д. 6
тел./факс:
(843) 210-2080
kazan@dia-m.ru

С.-Петербург
ул. Профессора
Попова, 23
тел./факс:
(812) 372-6040
spb@dia-m.ru

Ростов-на-Дону
пер. Семашко, 114
тел./факс:
(863) 250-0006
rnd@dia-m.ru

Пермь
Представитель
в УФО
тел./факс:
(342) 202-2239
perm@dia-m.ru

Воронеж
Представитель
тел./факс:
(473) 232-4412
voronezh@dia-m.ru

Армения
Представитель
тел.
094-01-01-73
armenia@dia-m.ru