

# Климатические камеры ПОСТОЯННЫХ УСЛОВИЙ

ДИАМ  
сервисная лаборатория

**BINDER**

Best conditions for your success

## Тепло – Холод – Влажность

### Серии KBF, KMF, Binder

Климатические камеры **KBF, KMF** специально созданы для проведения исследований на стабильность препаратов, в т.ч. стресс-исследований, в соответствии с ICH\*; широко используются для проведения климатических испытаний косметики, пищевых продуктов, материалов. Камеры **KBF, KMF** обеспечивают абсолютную надёжность тестов и воспроизводимые результаты благодаря точному поддержанию параметров даже при полной загрузке.

- Диапазон температур, °C – от 0 до +70 для **KBF** / от -10 до +100 для **KMF**;
- влажность, %RH – 10...80 для **KBF** / 10...98 для **KMF**;
- камерная технология предварительного нагрева **APT.line**;
- журнал регистрации данных, измерительные данные с открытым форматом считываются через USB;
- самодиагностика камеры и возможных ошибок;
- внутренняя дверь из стекла **ESG** с покрытием для предотвращения коррозии стекла;
- интерфейс Ethernet для **ПО APT-COM**;
- **ПО Multi Management Software APT-COM** базовая версия;
- устройство защиты от перегрева и переохлаждения с визуальным и акустическим сигналами тревоги;
- порт доступа с силиконовыми заглушками, 30 мм, слева;
- объем камеры, л – 102, 247, 700, 1020 (только **KBF**).



#### Модельный ряд:

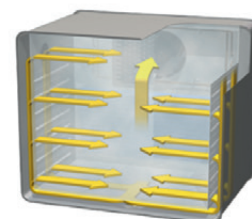
Камера климатическая «тепло-холод-влажность», 0...+70 °C, 102, 247, 700, 1020 л, KBF, Binder  
Камера климатическая «тепло-холод-влажность», -10...+100 °C, 102, 247, 700 л, KMF, Binder



### Серия Solid.Line KBF-S

Климатическая камера **Solid.Line KBF-S** – решение, разработанное специально для проведения долгосрочных испытаний и испытаний стабильности методом «ускоренного старения» фармацевтических продуктов. В устойчивой к коррозии внутренней камере благодаря разработанным технологиям поддерживаются гомогенные условия температуры и влажности даже при полной загрузке.

- Диапазон температур, °C – от 0 до +70;
- влажность, %RH – 20...80;
- камерная технология предварительного нагрева **APT.line**;
- RD4 контроллер для управления параметрами температуры и влажности;
- журнал данных, измерительные данные с открытым форматом считываются через USB;
- интерфейс Ethernet для **ПО APT-COM**;
- устройство защиты от перегрева и переохлаждения с визуальным и акустическим сигналами тревоги;
- порт доступа с силиконовыми заглушками, 30 мм, слева;
- независимое водоснабжение через канистру;
- объем камеры, л – 102, 247, 700, 1020.



#### Модельный ряд:

Камера климатическая «тепло-холод-влажность», 0...+70°C, 102, 247, 700, 1020 л, KBF-S 115, Binder

\*) ICH – международная конференция по гармонизации технических требований к регистрации лекарственных препаратов для человека / The International Conference on Harmonisation of Technical Requirements for Registration of Pharmaceuticals for Human Use.

# Климатические камеры ПОСТОЯННЫХ УСЛОВИЙ

ДИАМ  
современная лаборатория

## Тепло – Холод – Влажность – Освещение

**BINDER**

Best conditions for your success



### Серии KBF P, KBF LQC, Binder

В камере **KBF LQC** благодаря сферическим датчикам, которые улавливают видимый свет и УФ излучение, в т.ч. отраженные лучи, детектируются максимально точные данные излучения, которое получает образец. По достижению необходимого значения лампы будут отключены.

Камеры **KBF P, KBF LQC** с освещением соответствует стандартам ICH\* исследования лекарственных препаратов, в т.ч. директивам **Q1A, Q1B**. Сочетания двух видов источников света создают необходимый спектр для исследований на **фотостабильность**.

Камеры оборудованы двумя или тремя световыми кассетами с гибким позиционированием, что позволяет загрузить максимальное количество образцов. Специальная рассеивающая сетка способствует однородности освещения, образцы в центре и по краям получают одинаковую дозу света.

- Диапазон температур, °C – от 0 до 70;
- влажность, %RH – 10...80;
- камерная технология предварительного нагрева **APT.line**;
- освещение – световые кассеты с гибким позиционированием с источником освещения по нормам ICH УФ/видимое;
- независимое управление экспозицией УФ-А и видимым светом с помощью сферических датчиков для **KBF LQC**;
- журнал регистрации данных, измерительные данные с открытым форматом считываются через USB;
- самодиагностика камеры и возможных ошибок;
- внутренняя дверь из стекла **ESG** с покрытием для предотвращения коррозии стекла;
- интерфейс Ethernet для ПО **APT-COM**;
- ПО **Multi Management Software APT-COM** базовая версия;
- устройство защиты от перегрева и переохлаждения с визуальным и акустическим сигналами тревоги;
- порт доступа с силиконовыми заглушками, 30 мм, слева;
- объем камеры, л – 247, 700.



#### Модельный ряд:

9020-0328	Камера климатическая «тепло-холод-влажность-освещение по ICH», 0...+70°C, 247 л, KBF P 240, Binder
9020-0330	Камера климатическая «тепло-холод-влажность-освещение по ICH», 0...+70°C, 700 л, KBF P 720, Binder
9020-0332	Камера климатическая «тепло-холод-влажность-освещение по ICH», контроль экспозиции, 0...+70°C, 247 л, KBF LQC 240
9020-0334	Камера климатическая «тепло-холод-влажность-освещение по ICH», контроль экспозиции, 0...+70°C, 700 л, KBF LQC 720

\*) ICH – международная конференция по гармонизации технических требований к регистрации лекарственных препаратов для человека / The International Conference on Harmonisation of Technical Requirements for Registration of Pharmaceuticals for Human Use.

000 «Диаэм»

Москва

ул. Магаданская, д. 7, к. 3 ■ тел./факс: (495) 745-0508 ■ sales@dia-m.ru

www.dia-m.ru

Новосибирск

пр. Академика  
Лаврентьева, д. 6/1

тел.  
(383) 328-0048  
nsk@dia-m.ru

Казань

ул. Профсоюзная,  
д. 40-42

тел.  
(843) 210-2080  
kazan@dia-m.ru

С.-Петербург

ул. Профессора  
Попова, д. 23

тел.  
(812) 372-6040  
spb@dia-m.ru

Ростов-  
на-Дону

пер. Семашко, д. 114

тел.  
(863) 303-5500  
rnd@dia-m.ru

Пермь

Представитель  
тел.  
(342) 202-2239  
perm@dia-m.ru

Воронеж

Представитель  
тел.  
(473) 232-4412  
voronezh@dia-m.ru

Армения

Представитель  
тел.  
(094) 01-0173  
armenia@dia-m.ru

Узбекистан

Представитель  
тел.  
(90) 354-8569  
uz@dia-m.ru